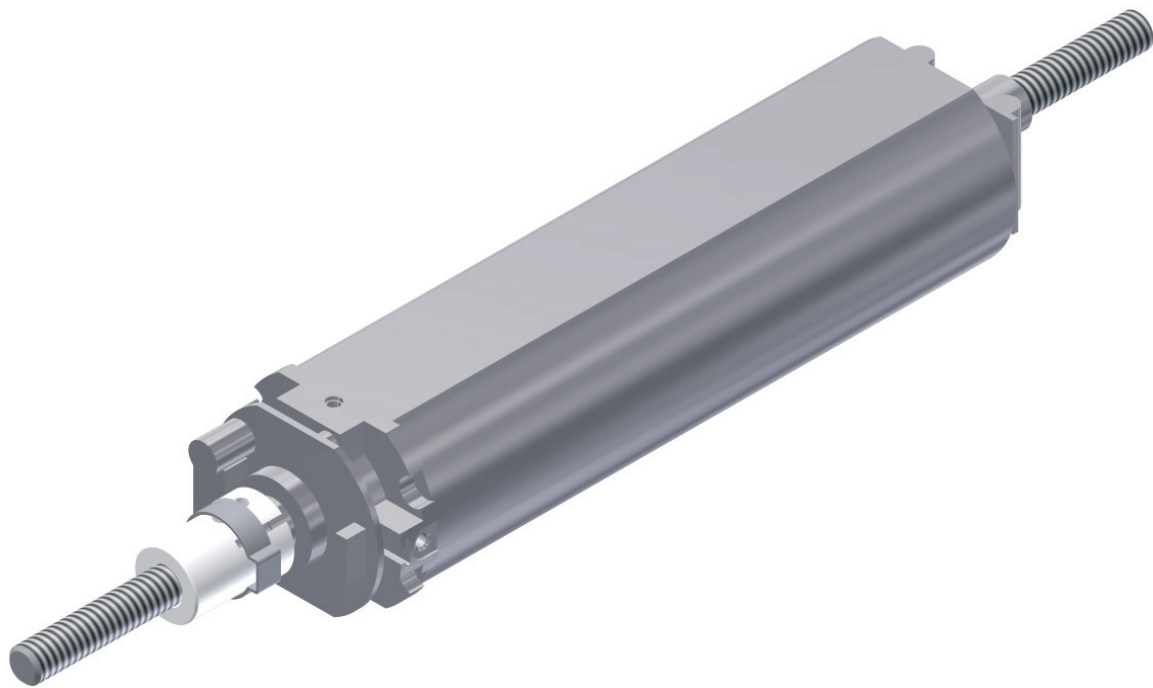


Hohlwellenmotor



Motorantriebe

3 1 4 7



Beschreibung:

Motorantrieb mit Hohlwelle und Spindelmutter.

Kundenspezifisch:

Kompakter Motorantrieb für kundenspezifische Anwendungen.

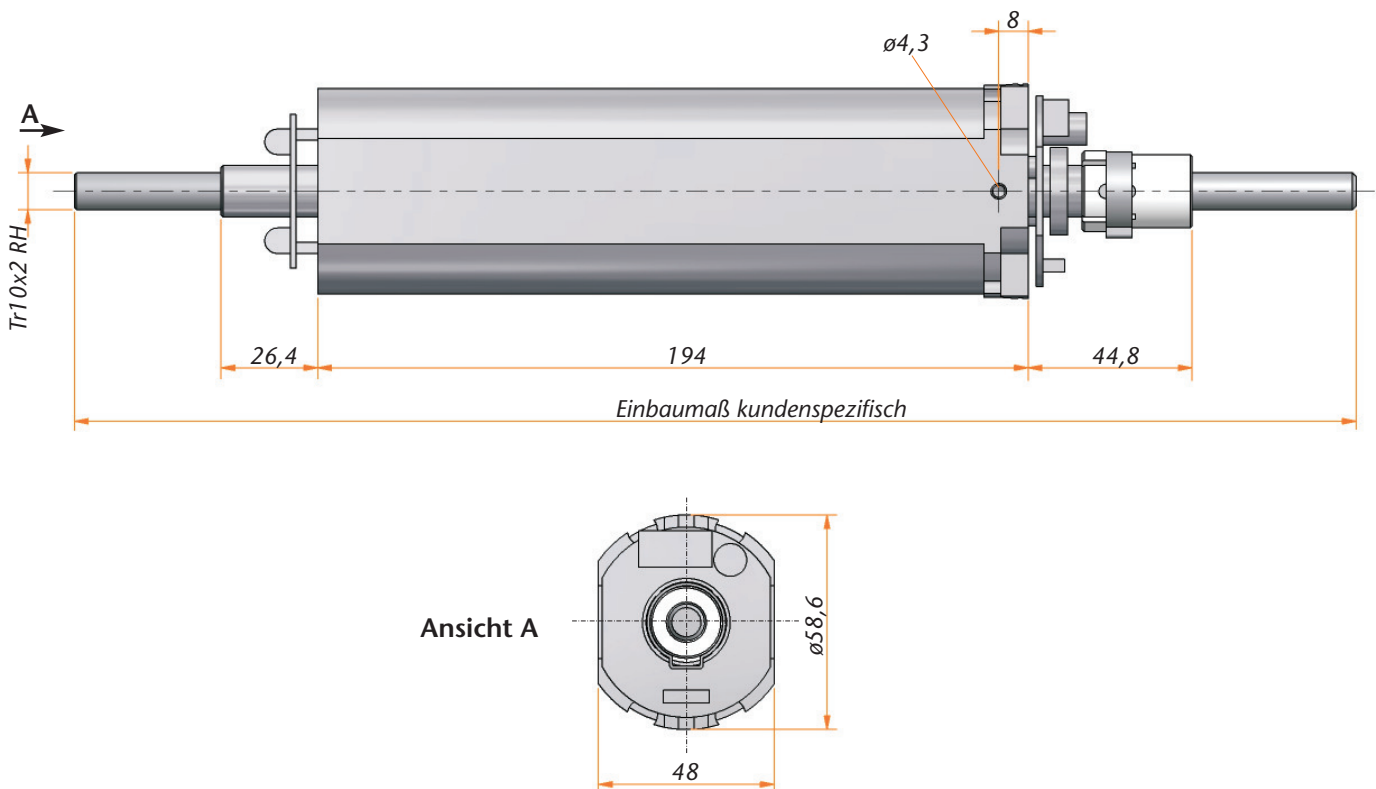
Besondere Merkmale:

Motorantrieb mit integriertem Wegmesssystem.
Durchlaufender, nicht drehender Spindel für Schub- und Zugbewegung.

Sicherheitshinweis:

Abhängig von der eingesetzten Spindel ist die Selbsthemmung des Systems zu prüfen.

Hohlwellenmotor 3147



System darf für Tischbein nicht verwendet werden, siehe Offenlegungsschrift DE 10 2004 046 673 A1 (Es besteht Schutzanspruch)

Technische Angaben

Baureihe	3147
Antriebsmotor	DC Motor 28 V
Sensor/Versorgung	Hall/5 V DC/0,3A
Einschaltdauer	20 % (bei 5 Min.)
Leerlaufdrehzahl	2700 U/min
Spindeltyp	Tr10x2 RH
Max. Hubkraft	500 N
Verfahrgeschwindigkeit	47 mm/s