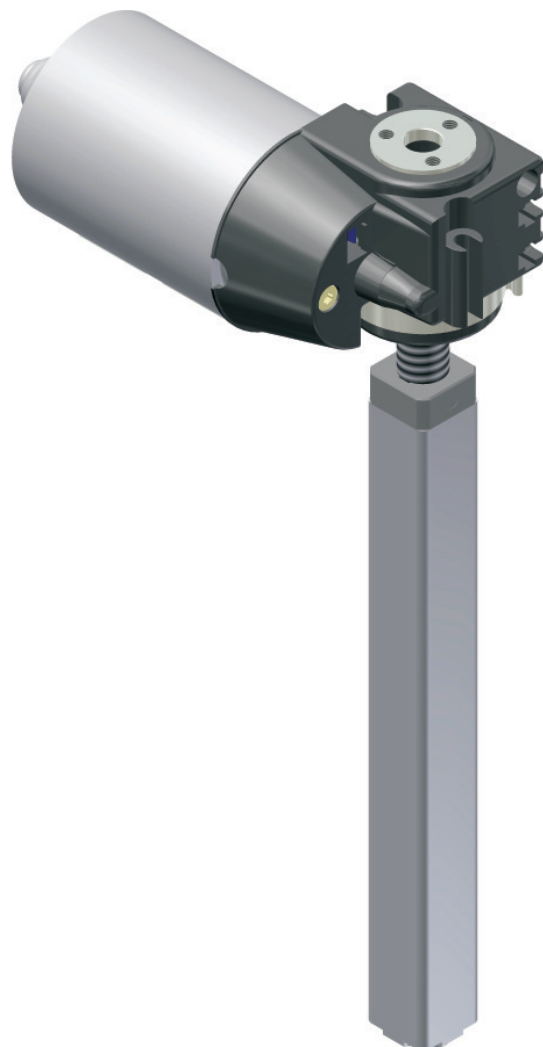


Elektrischer Spindeltrieb



stufenlose
Höhenverstellung

4 6 4 0



Beschreibung:

Die elektromotorische Lösung für den Sitz-Steh-arbeitsplatz. Stufenlose Höhenverstellung mit einer kundenspezifischen Hubhöhe.

Besondere Merkmale:

Einfache Befestigung, integriertes Wegmesssystem, 1-fach teleskopierbar. Synchronisation mit bis zu 26 Antrieben.

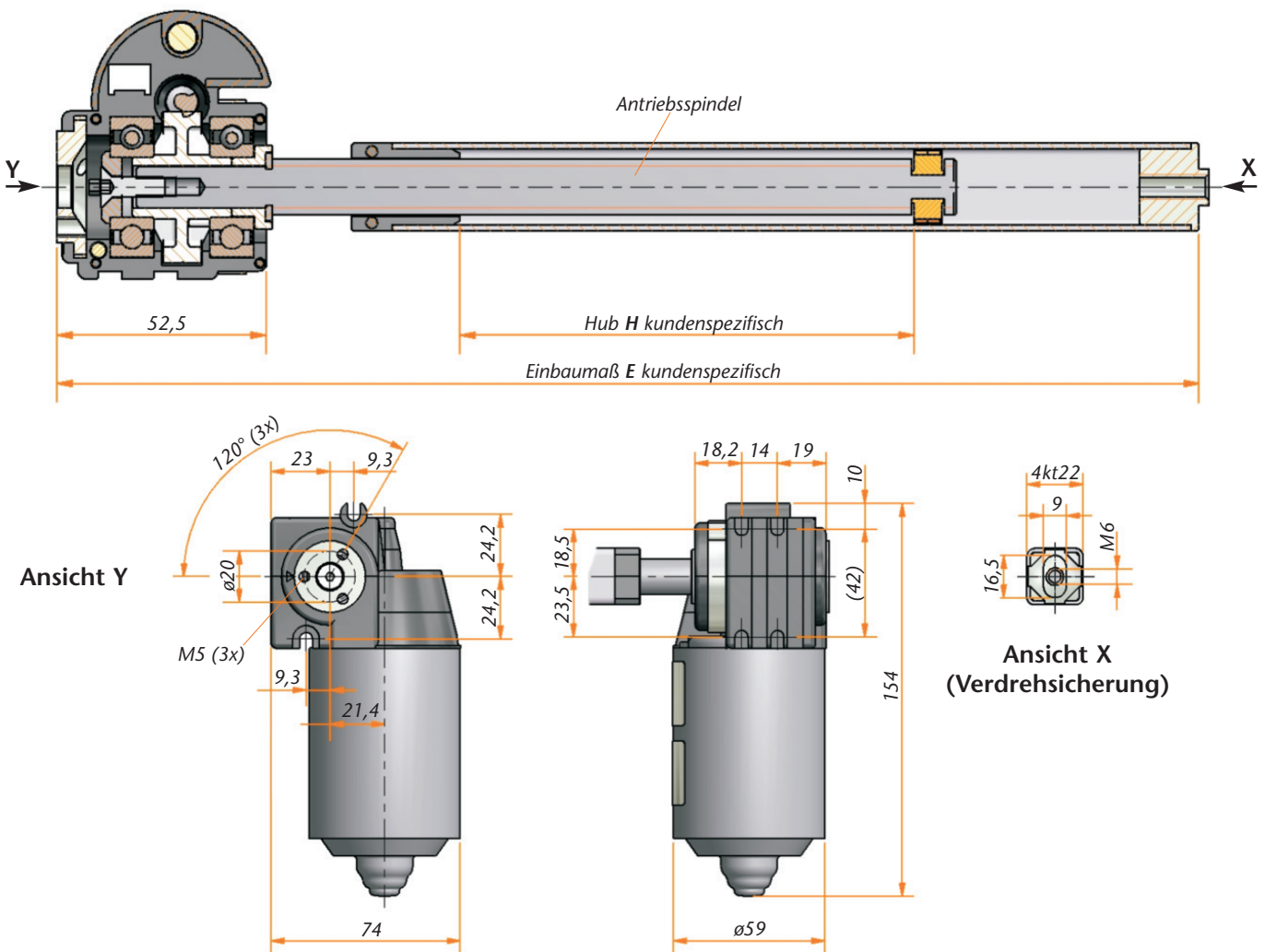
Kundenspezifisch:

Aufgrund des modularen Aufbaus des Antriebs kann bereits bei kleineren Stückzahlen auf spezielle Kundenwünsche eingegangen werden. Der Antrieb ist in unterschiedlichen Spindellängen und mit verschiedenen Spindelsteigungen lieferbar.

Sicherheitshinweis:

Abhängig von der eingesetzten Spindel ist die Selbsthemmung des Systems zu prüfen.

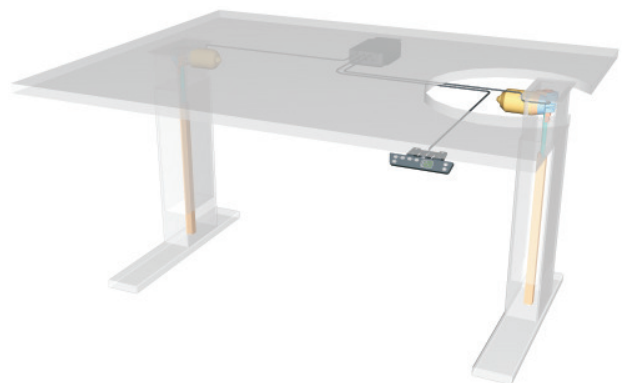
Elektrischer Spindeltrieb 4640



Technische Angaben

Baureihe	4640.00-V01ExxxHxxx
Antriebsmotor	DC Motor 24 V
Sensor/Versorgung	Hall/5 V DC /0,3A
Schutzart	IP30
Einschaltdauer	20% (bei 5 Min.)
Leerlaufdrehzahl	100 U/min (24 V) 150 U/min *
Hub max.	Einbaumaß -107 mm
Spindeltyp	SG14x16P4 RH **
Max. Hubkraft	800 N
Max. Antriebsdrehmoment	5 Nm
Verfahrgeschwindigkeit	40 mm/s *

Anwendungsbeispiel



** weitere Spindeltypen auf Anfrage möglich
* in Verbindung mit LogicData Steuerung Logic-S/Compact-3