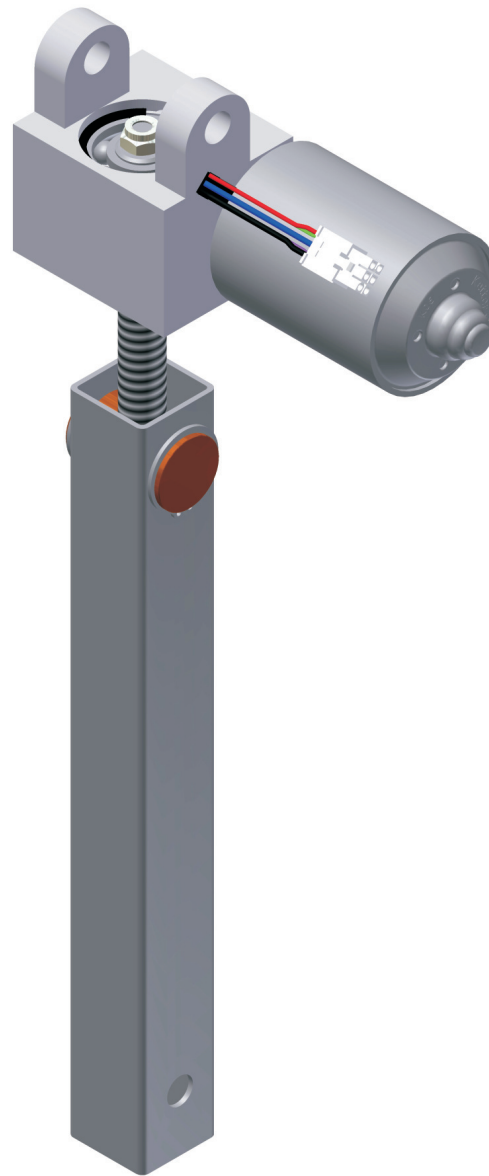


## Elektrischer Spindeltrieb



stufenlose  
Höhenverstellung

4 6 4 2



### **Beschreibung:**

Die elektromotorische Antriebslösung für eine stufenlose Liniarbewegung. Ausgelegt für Zug- und Druckbelastung.

### **Besondere Merkmale:**

Einfache Befestigung, integriertes Wegmesssystem, 1-fach teleskopierbar. Synchronisation mehrerer Antriebe ist möglich.

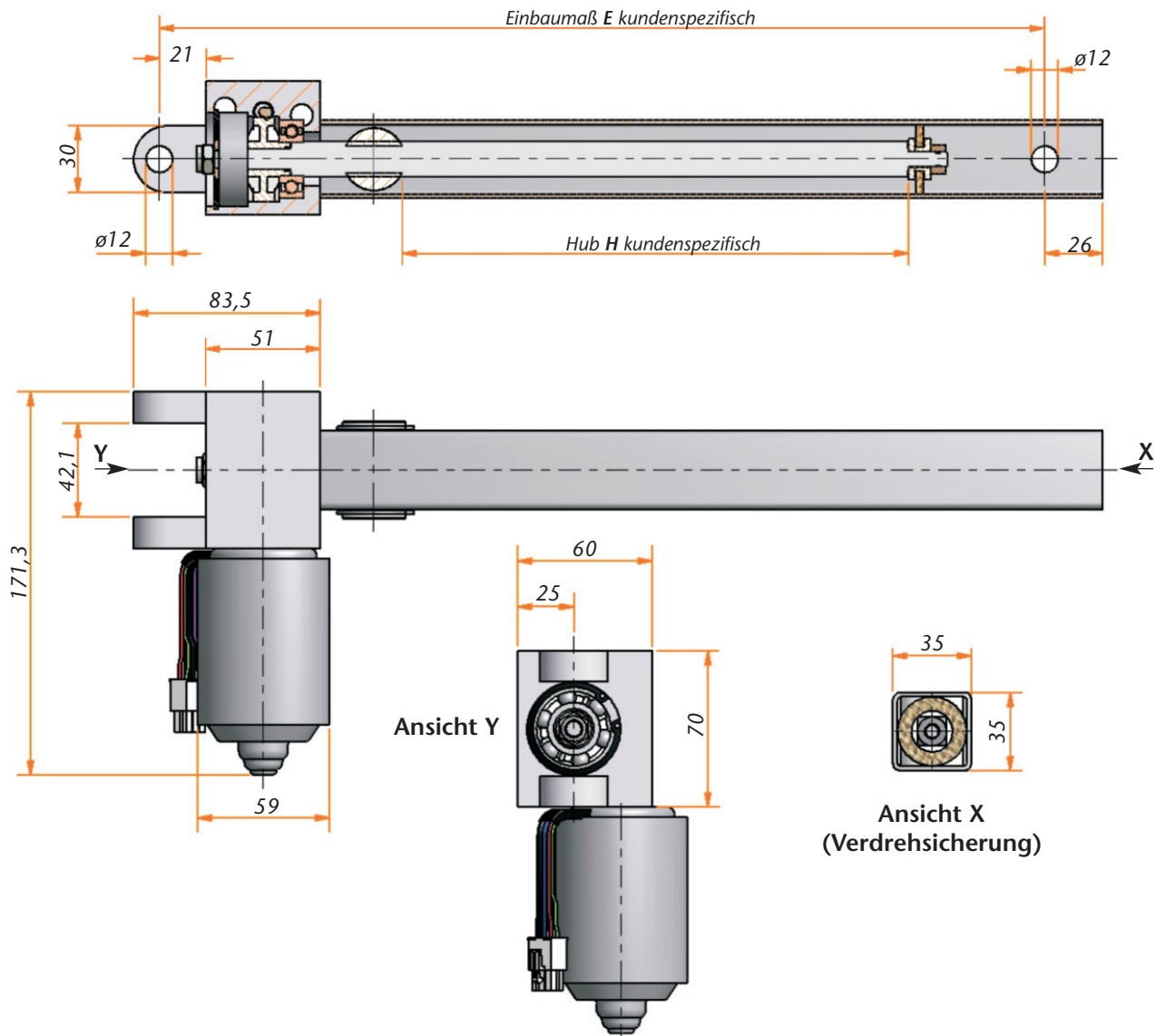
### **Kundenspezifisch:**

Aufgrund des modularen Aufbaus des Antriebes kann bereits bei kleinen Stückzahlen auf spezielle Kundenwünsche eingegangen werden. Der Antrieb ist mit zwei unterschiedlichen Spindelsteigungen lieferbar. Hublänge und Einbaumaß können kundenspezifisch angepasst werden.

### **Sicherheitshinweis:**

Abhängig von der eingesetzten Spindel ist die Selbsthemmung des Systems zu prüfen.

# Kegelradgetriebe 4642



## Technische Angaben

Baureihe	4642.00-V01ExxxHxxx	4642.00-V02ExxxHxxx
Antriebsmotor	DC Motor 24 V	DC Motor 24 V
Sensor/Versorgung	Hall/5 V DC/0,3A	Hall/5 V DC/0,3A
Schutzart	IP30	IP30
Einschaltdauer	20% (bei 5 Min.)	20% (bei 5 Min.)
Leerlaufdrehzahl	100 U/min (24 V) 150 U/min *	100 U/min (24 V) 150 U/min *
Hub max.	Einbaumaß -135 mm	Einbaumaß -135 mm
Spindeltyp	Tr16x8P4 RH **	SG14x16P4 RH **
Max. Druck/Zug	1500 N	800 N
Max. Antriebsdrehmoment	5 Nm	5 Nm
Verfahrgeschwindigkeit	20 mm/s *	40 mm/s *

\*\* weitere Spindeltypen auf Anfrage möglich  
\* in Verbindung mit LogicData Steuerung Logic-S/Compact-3