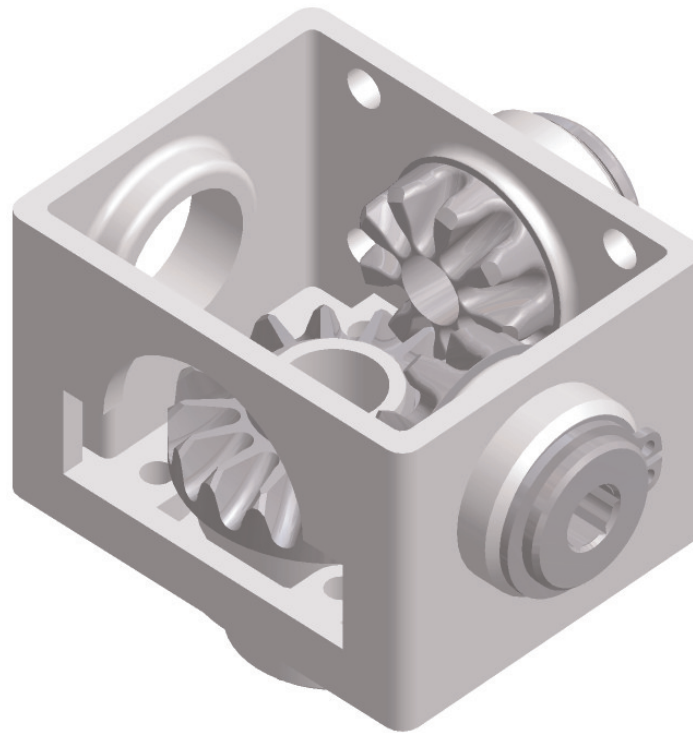


Kegelradgetriebe



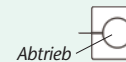
Kegelrad-/
Schneckengetriebe

4 8 0 2
4 8 0 3
4 8 1 3



Anzahl und Anordnung der Antriebe/
Abtriebe Varianten:

ein Antrieb **4802**



zwei Antriebe **4803**



zwei Antriebe **4813**



Beschreibung:

Getriebe für stufenlose Höhenverstellung beim Sitz-Sitz- oder Sitz-Steh-Arbeitsplatz.

Besondere Merkmale:

Das Abtriebslager ist auf Druck belastbar.
Die NWF-Sonderverzahnung gewährleistet einen ruhigen Lauf des Getriebes.

- Übersetzung 2 : 1
- Gehäuse aus Zinkdruckguß
- Einsatzgehärtete Zahnräder

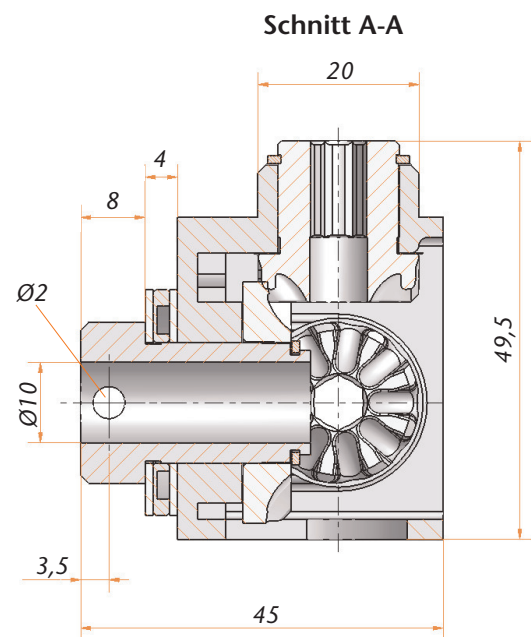
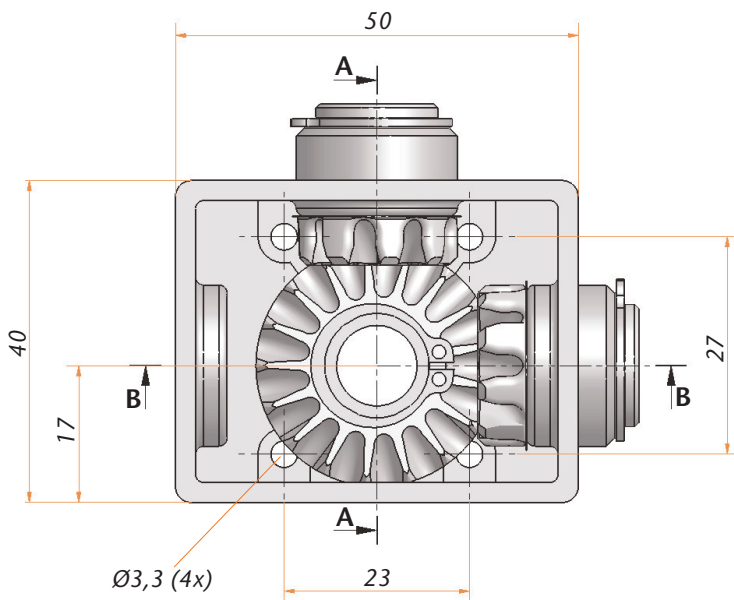
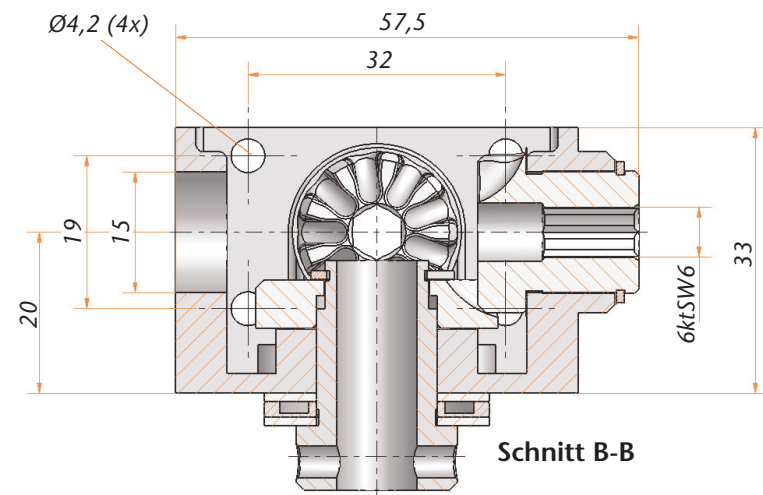
Kundenspezifisch:

Das Getriebe kann in Kombination mit unterschiedlichen Spindelvarianten geliefert werden. Bei Einsatz von E-Motoren müssen die Lagerstellen der Kegelräder mit Glycodurlager versehen werden.

Sicherheitshinweis:

Abhängig von der eingesetzten Spindel ist die Selbsthemmung des Systems zu prüfen.

Kegelradgetriebe 4802/4803/4813



Technische Angaben

Baureihe	4802	4803	4813
Übersetzungen	2 : 1	2 : 1	2 : 1
Antrieb in mm	6ktSW6	6ktSW6	6ktSW6
Anzahl der Zahnräder	2	3	3
Max. Hubkraft in N	1200	1200	1200
Max. Antriebsdrehmoment in Nm	4	4	4