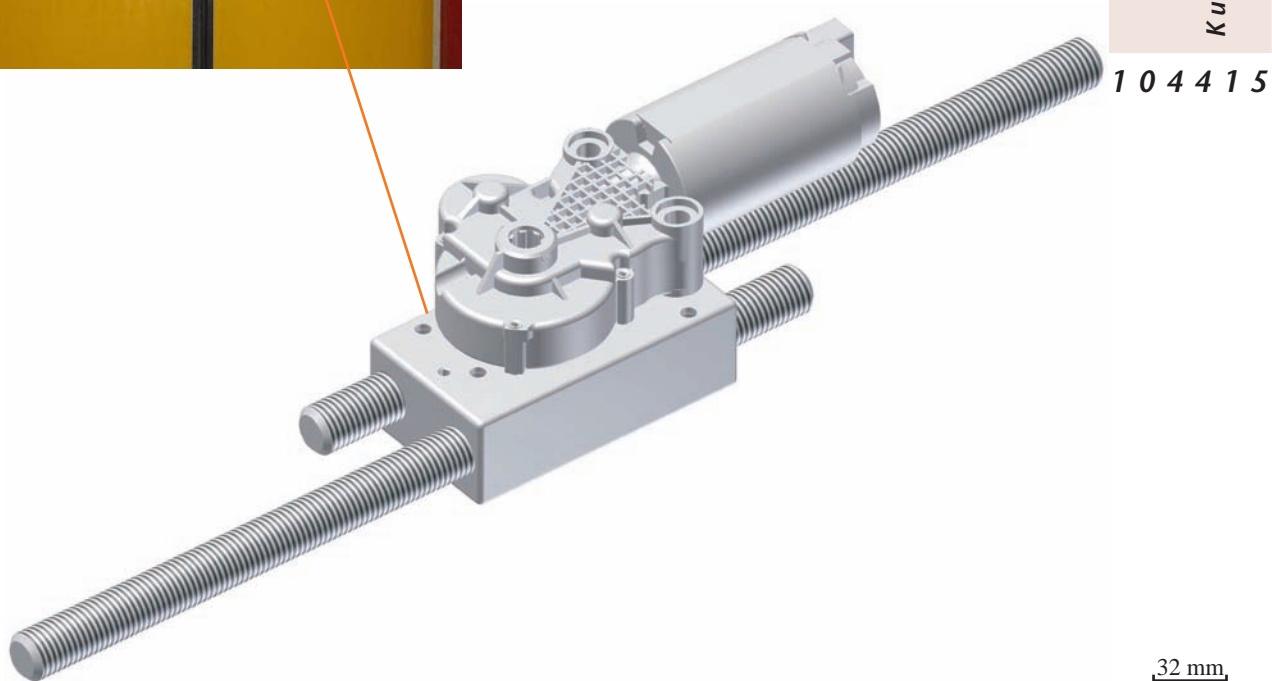


## Doppelschubspindeltrieb



Kundenapplikation



32 mm

### Doppelschubspindeltrieb beispielsweise für Türantriebe

Ob öffentliche Verwaltung oder Industrie in allen Bereichen sind Anwendungen zu finden, wo Bewegungen in entgegengesetzte Richtungen verlangt sind. Beim Öffnen von Türen in zwei Richtungen ebenso wie bei einem zentrisch verstellbaren Seitenanschlag an Kopierern oder Verpackungsmaschinen.

Der Ketterer Doppelschubspindeltrieb besteht aus einem leistungsstarken Kompletgetriebe mit Motorantrieb. Die geräuscharmen Präzisionsspindeln sorgen für eine hohe Positioniergenauigkeit. Über die individuell gestaltbare Spindel-Mutter-Kombination können die Antriebe ideal auf die je-

weiligen Anforderungen angepasst werden. Türen, Seitenanschlüsse, etc. können so schnell, präzise und geräuscharm mit nur einem Antrieb bewegt werden. Überzeugen Sie sich selbst!