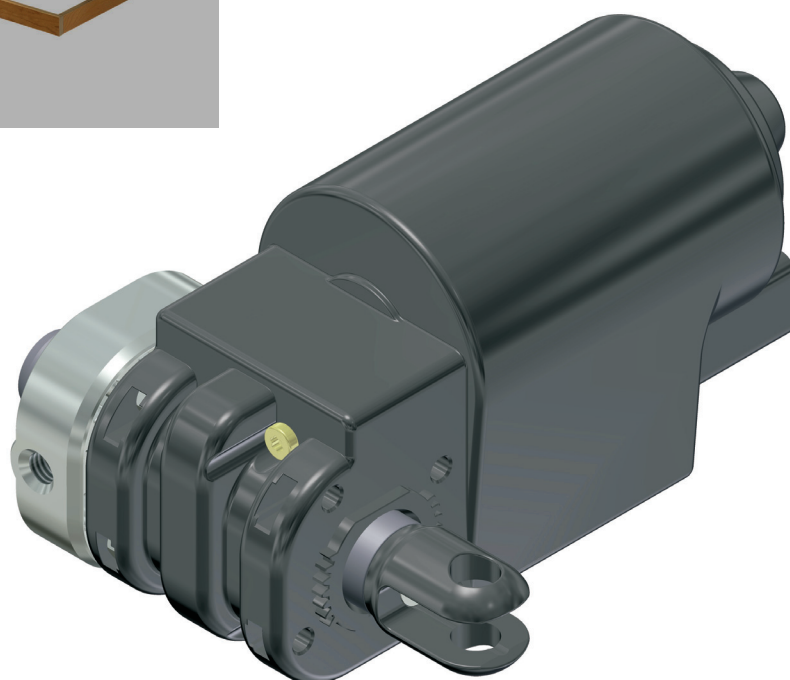


Sondergetriebe für Lattenrost



Kundenapplikation

1 0 0 0 4 6



15 mm

Leistungsstarke Getriebe für verstellbare Lattenroste

Moderne Möbel sind nicht mehr nur bloße Einrichtungsgegenstände, sondern verfügen z. T. über ein hochtechnisches Innenleben. Auch in der Bettenindustrie, kommen immer mehr sogenannte Funktionsmöbel auf den Markt. Heute bieten beispielsweise individuell regulierbare Lattenroste einen erhöhten Schlafkomfort.

Ketterer hat speziell für elektrisch verstellbare Lattenroste ein platzsparendes, geräuscharmes Sondergetriebe entwickelt, welches sich auf engstem Raum integrieren lässt. Mit dieser Motor-Getriebe-Einheit und angepasster Spindel lassen sich Kopf- und Fußteil stufenlos und unabhängig voneinander verstellen. Durch eine vereinfachte Steuerungsfunktion kann auf ein

Wegmesssystem verzichtet werden. Zwei Endanschläge sowie zwei Sensoren erkennen automatisch, wenn die Bettverstellung kurz vor dem Anschlag ist. Dann ist nur noch die Verstellung des Lattenrostes in die jeweils entgegengesetzte Richtung möglich. Die Antriebseinheit ist für ein sehr hohes Haltemoment ausgelegt. Durch die verschiedenen Getriebeuntersetzungen und Spindelkombinationen können die Antriebe ideal auf die jeweiligen Anforderungen angepasst werden.

Diese Motor-Getriebe-Einheit kann überall dort eingesetzt werden, wo hohe und große Haltemomente gefordert werden. Überzeugen Sie sich selbst und sprechen Sie uns an!