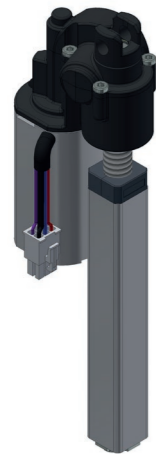


# Inline-Spindelantrieb 3120



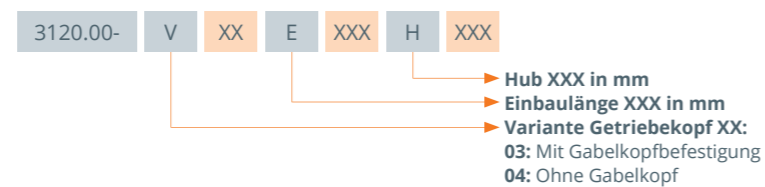
## Beschreibung

Die elektromotorische Lösung für den Sitz-Steh-Arbeitsplatz. Stufenlose Höhenverstellung mit kundenspezifischer Hubhöhe. Die schlanke Bauart ermöglicht die Integration des kompletten Inline-Antriebs im Tischbein.

## Besondere Merkmale

- Einfache Befestigung
- Integriertes Wegmesssystem
- 1-fach teleskopierbar
- Unterschiedliche Spindellängen und -steigungen lieferbar

## Variantschlüssel

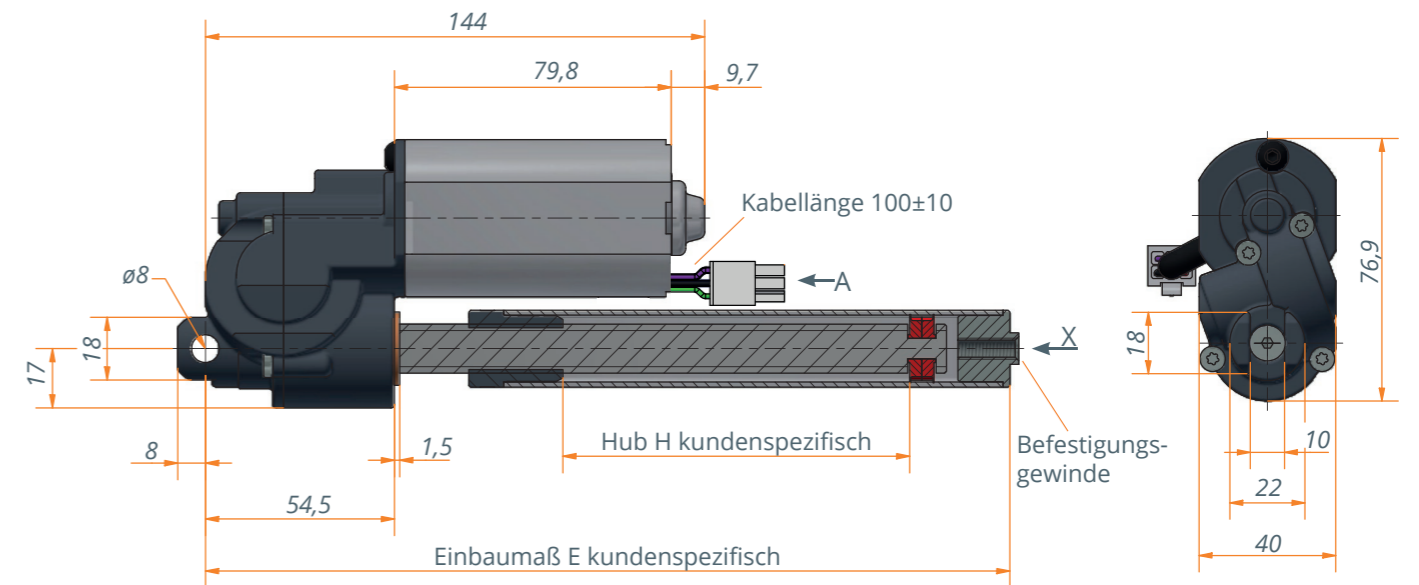


## Technische Angaben

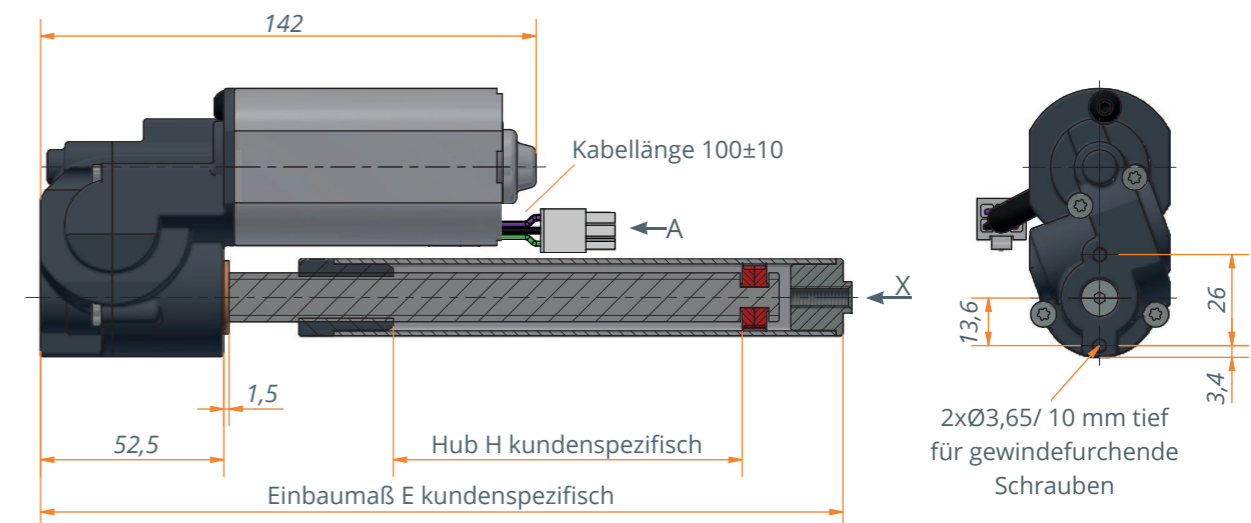
Baureihe	3120.00-V03EXXXHXXX	3120.00-V04EXXXHXXX
Antriebsmotor	DC Motor 24 V	DC Motor 24 V
Sensor/Versorgung	Hall/5 V DC/0,3 A	Hall/5 V DC/0,3 A
Schutzart	IP30	IP30
Kabel	0,1 m / 6 Pin	0,1 m / 6 Pin
Einschaltdauer	20% (bei 5 Min.)	20% (bei 5 Min.)
Leerlaufdrehzahl	100 U/min (24 V) 150 U/min *	100 U/min (24 V) 150 U/min *
Max. Hub	Einbaumaß -111 mm	Einbaumaß -109 mm
Spindeltyp	SG14x16P4 RH **	SG14x16P4 RH **
Max. Hubkraft	800 N	800 N
Max. Antriebsdrehmoment	3 Nm	3 Nm
Verfahrensgeschwindigkeit	43 mm/s	43 mm/s

\* In Verbindung mit LogicData Steuerung Compact-3  
\*\* Weitere Spindeltypen auf Anfrage möglich

## Variante 3120.00-V03

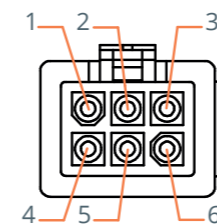


## Variante 3120.00-V04



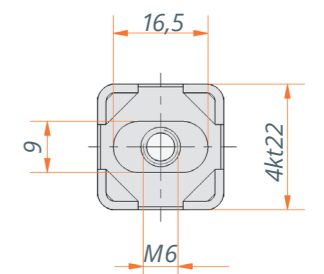
## Steckerbelegung

Ansicht A



- 1. Motor black - AMP 172168-1
- 2. Motor blue +
- 3. Hall sensor red +5V
- 4. Hall sensor violet, output 2
- 5. Hall sensor black -
- 6. Hall sensor green, output 1

Ansicht X  
(Verdrehsicherung)



## Technische Hinweise

- Abhängig von der eingesetzten Spindel ist die Selbsthemmung des Systems zu prüfen.

Verlängerungskabel 3122.53-02

