

Inline-Spindelantrieb 3120 Schwerlast



Beschreibung

Elektromotorischer Spindelantrieb mit passender Spindelmutter für stufenlose Hubverstellung mit kundenspezifischer Hubhöhe. Dank seiner schlanken Bauart passt er problemlos in schmale Führungen und kann Lasten bis zu 250 kg bewegen.

Besondere Merkmale

- Schlanke Inline-Bauart
- Integriertes Wegmesssystem
- Spindelmutter aus POM-C inklusive
- Spindellänge kundenspezifisch möglich
- Spindel und Spindelmutter nach Kundenvorgaben modifizierbar (Spindeltyp, Material, Geometrie)

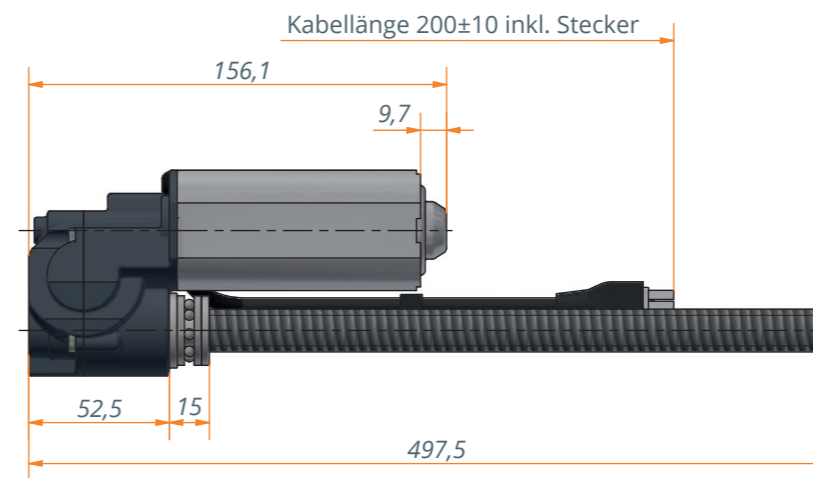


Technische Angaben

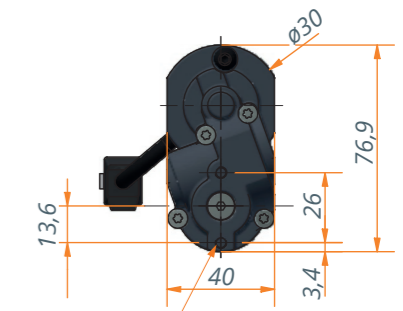
Baureihe	3120.00-1000
Antriebsmotor	DC Motor 24 V
Sensor/Versorgung	Hall/5 V DC/0,3 A
Schutzart	IP30
Einschaltdauer	20% (bei 5 Min.)
Leerlaufdrehzahl	100 U/min (24 V) 150 U/min *
Hub	430 mm
Spindeltyp	Tr16x4RH
Max. Hubkraft	2500 N
Max. Antriebsdrehmoment	5 Nm
Verfahrgeschwindigkeit	10 mm/s
Kabel	0,2 m, Stecker AMP 6 Pin

* In Verbindung mit LogicData Steuerung Compact-3

** Weitere Spindeltypen auf Anfrage möglich

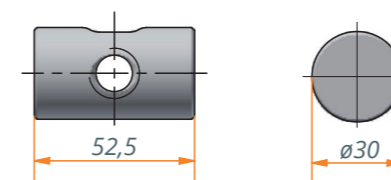


Passendes Motorkabel: 3122.53-02

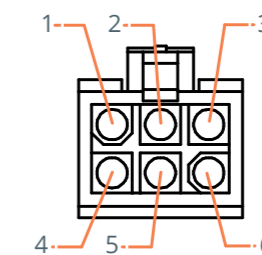


2x Kernlochbohrung
ø3,65/10 tief
für gewindefurchende
Schrauben für Kunststoff

Spindelmutter



Steckerbelegung



1. Motor black - AMP 172168-1
2. Motor blue +

3. Hall sensor red +5V
4. Hall sensor violet, output 2
5. Hall sensor black -
6. Hall sensor green, output 1

Technische Hinweise

- Abhängig von der eingesetzten Spindel ist die Selbsthemmung des Systems zu prüfen
- Die Spindelmutter ist direkt mit der Wand des Gestells/Führung zu verschrauben
- Für eine sichere Lastaufnahme ist ein Axial-Drucklager zwischen Antrieb und Spindel eingesetzt
- Passender Motorkabel: 3122.53-02

