

Ketterers Kurzer mit enorm viel Hub

Antrieb Der neue elektrisch betriebene Kurzhub-Linearantrieb von **Ketterer** ist kompakt und hat enorm viel Hub. Er ist kostengünstiger und einfacher zu steuern als pneumatische Kurzhubzylinder, die er eins zu eins ersetzt. Der Antrieb eignet sich u. a. zum Einsatz in der Fördertechnik. Bei einer Länge von 63 mm beträgt der Hub 40 mm, welche er in weniger als 100 Millisekunden zurücklegt. Die Standardausführung bietet zudem Schubkräfte bis 500 N. Mit einer Reduzierung der Geschwindigkeit lassen sich höhere Kräfte realisieren.

www.ketterer.de

Packservice ist für die Zukunft gut gerüstet

Co-Packing Ob Sleeve- und Shrinktunnel, Flowpack- und Etikettiermaschinen oder IT – **Packservice** investiert jährlich im sechsstelligen Bereich in die Automatisierung seiner Produktions- und Logistikprozesse. Wie weit die Automatisierung der unternehmensweiten Infrastruktur bereits fortgeschritten ist und wo noch etwaiger Verbesserungsbedarf besteht, untersuchte der Co-Packing-Spezialist im Rahmen eines groß angelegten Projekts in Zusammenarbeit mit unterschiedlichen Maschinen- und IT-Anbietern. »Das Ergebnis war für uns äußerst zufriedenstellend«, so Geschäftsführer Oliver Fischer, »zeigte es doch, dass wir entlang der gesamten Wertschöpfungskette in Sachen Automatisierung bereits bestens aufgestellt sind.«

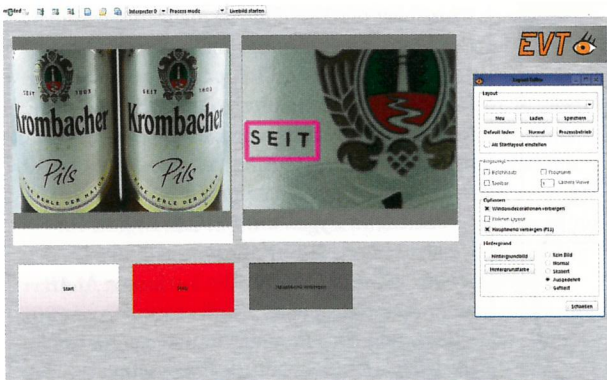


www.packservice.com

Smart ist einfach besser

Sitzgurt Sitzen, gurten und dann erst starten: Mit dem SmartBelt bringt der Flurförderzeugspezialist **Yale** einen Sitzgurt mit Sicherheitssperre auf den Markt, die den Fahrer davon abhält, die Sitzgurteinstellungen zu missachten. Das Fahren ohne Gurt ist hiermit nicht mehr möglich, denn der Gabelstapler kann nur bewegt werden, wenn der Fahrer auf dem Stapler sitzt und dann den Sitzgurt anlegt. Wenn der Sitzgurt während der Fahrt gelöst wird, bremst der Stapler automatisch bis zum Stillstand ab. Auch wenn der Fahrer sich vom Sitz erhebt, obwohl der Sitzgurt geschlossen ist, wird der Stapler gestoppt. Der SmartBelt-Sitzgurt ist als Option für alle Veracitor VX- und Elektro-Gegengewichtsstapler mit Tragfähigkeiten von 1,5 bis fünf Tonnen verfügbar.

www.yale.com



Drucken ohne Fehler

Software Um beim Druck von Etiketten auf Fehlerfreiheit zu kontrollieren und gleichzeitig auch hohe Farbgenauigkeit zu gewährleisten, ist ein Hersteller von Farbregelungs- und Inspektionssystemen an **EVT – Eye Vision Technology** – herangetreten. Mit der Eye-Vision-Bildverarbeitungssoftware lassen sich mit nur wenigen Mausklicks Prüfprogramme erstellen, die Druck- und Farbfehler identifizieren. Und das bei einer Druckgeschwindigkeit von bis zu 250 mm/s und einer Inspektions- bzw. Lesegeschwindigkeit von 35 Etiketten pro Sekunde. Die Anlagen bieten eine durchgängige Closed-Loop-Qualitätskontrolle, mit denen Kunden ihre Produktivität steigern können. Das System erkennt bei voller Druckgeschwindigkeit sowohl prozessbedingte Fehler wie zum Beispiel Streifen, Schleier, Farbabweichungen als auch Registerfehler.

Optimiertes Kleinteilemanagement

Behältersystem Apex Supply Chain Technologies, Anbieter von automatisierten Ausgabesystemen, bringt sein Behältersystem Actylus auf den deutschen Markt. Actylus ist ein intelligentes, modular aufgebautes Kanban-System, das auf Basis hochpräziser Waagen und einem automatisierten System zur Nachbestellung das zeit- und kostenintensive Management von Kleinteilen optimiert. Die Steuerung über die eigene Internetplattform Trajectory Cloud macht die Installation von zusätzlicher Software überflüssig. Actylus wurde so geplant und entwickelt, dass es die Supply-Chain-Produktivität um bis zu 30 Prozent erhöht.



Die umfangreichen Systemkonfigurationen sorgen für eine permanente Überwachung und Steuerung aller Artikel, die in den Behältern gelagert werden und beispielsweise aus den Bereichen Elektronik, Elektrogeräte, Autoteile, Gesundheitswesen, Verschleißteile, Installationszubehör, Befestigungsmittel und OEM-Teile stammen. Unternehmen, die mit Behältersystemen arbeiten, sind nun mit Actylus aus dem Hause **Apex Supply Chain Technologies** in der Lage, ihren Arbeitsalltag zu vereinfachen und Produktionsläufe zu verschlanken. Durch hochpräzise Waagen unter jedem Behälter erkennt das Actylus Smart Bin System, wann ein Behälter aufgefüllt werden muss und versendet rund um die Uhr automatische Auffüllbenachrichtigungen und Nachbestellungen an die entsprechenden Lieferanten.